

# BROCHURE CORPORATIVO 2023



**POWERICE**<sup>®</sup>  
El poder del frío

# Expertos en el desarrollo de **SISTEMAS DE EMPAQUE PARA CADENA DE FRÍO**

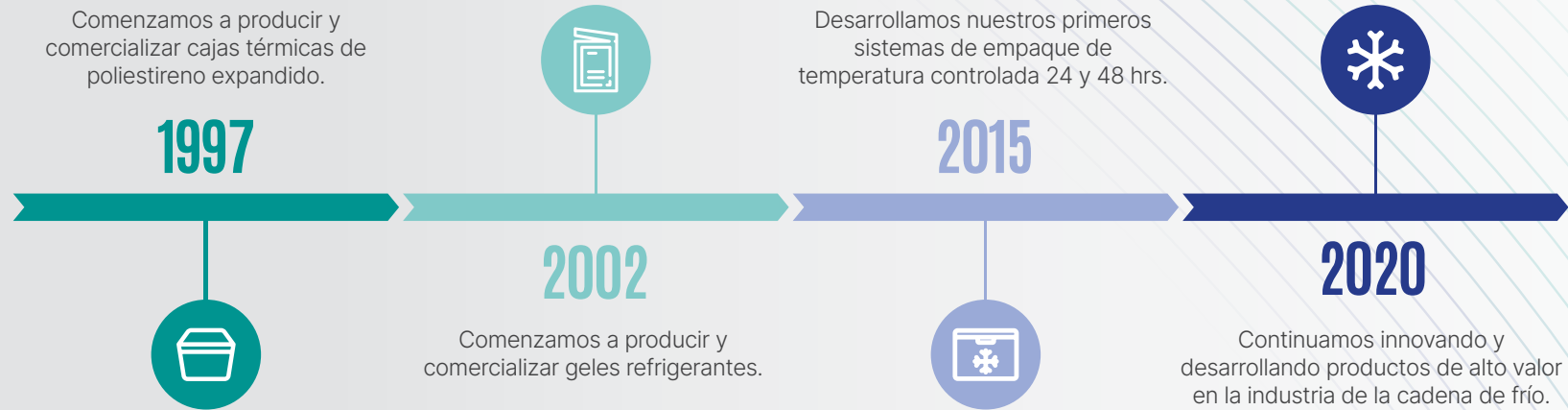
Más de 25 años  
controlando la temperatura  
de productos termosensibles.

## **ACERCA DE PowerICE®**

Somos una empresa líder en la fabricación y comercialización de productos y soluciones de empaque de temperatura controlada orientadas a las industrias farmacéutica, médica, veterinaria y alimenticia, que tienen como objetivo garantizar la integridad y calidad de: medicamentos, vacunas, alimentos y muchos otros productos sensibles a cambios de temperatura.



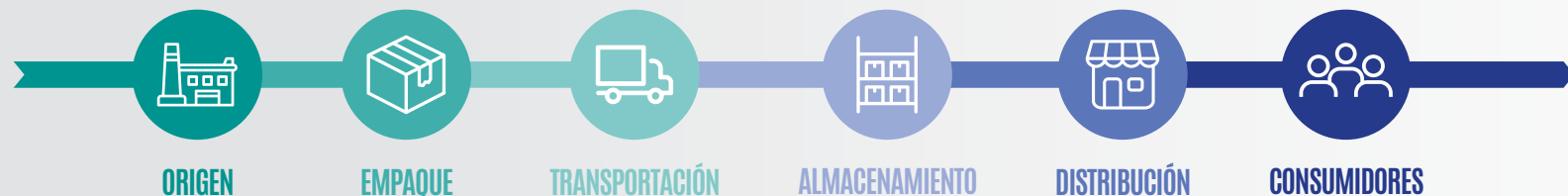
# NOSOTROS



## Un aprendizaje continuo en la cadena de frío.

**Somos expertos en desarrollo de sistemas de empaque a temperatura controlada.**

Detrás de cada solución hay un equipo con más de 25 años de experiencia comprometido por producir sistemas de empaque para llevar a control los retos más desafiantes en la industria de la cadena de frío.



# PRESENCIA EN MÉXICO

## GUADALAJARA

### CENTRO DE DISTRIBUCIÓN NACIONAL

C. Francisco de Orellana 2711, Zona Industrial  
C.P. 44940, Guadalajara, Jalisco.

## TIJUANA

### PUNTO DE ENTREGA

Av. Producción #11 L-A Parque Tip-Mesa de Otay,  
C.P. 22390. Tijuana, Baja California.

## NOGALES

### PUNTO DE ENTREGA

Carretera Internacional KM 5.5, Edificio 10 L-3.  
Parque Industrial Nogales, Sonora, México. CP 84094

## CHIHUAHUA

### PUNTO DE ENTREGA

Av. Parque Industrial Los Aztecas #2255, Bodega 1.  
Col. Los Aztecas, C.P. 32679, Cd. Juárez, Chihuahua.

## MONTERREY

### PUNTO DE ENTREGA

Av. Carlos Salina de Gortari #1500, Parque Industrial HF  
CP 66600. Apodaca, Nuevo León.

## CDMX

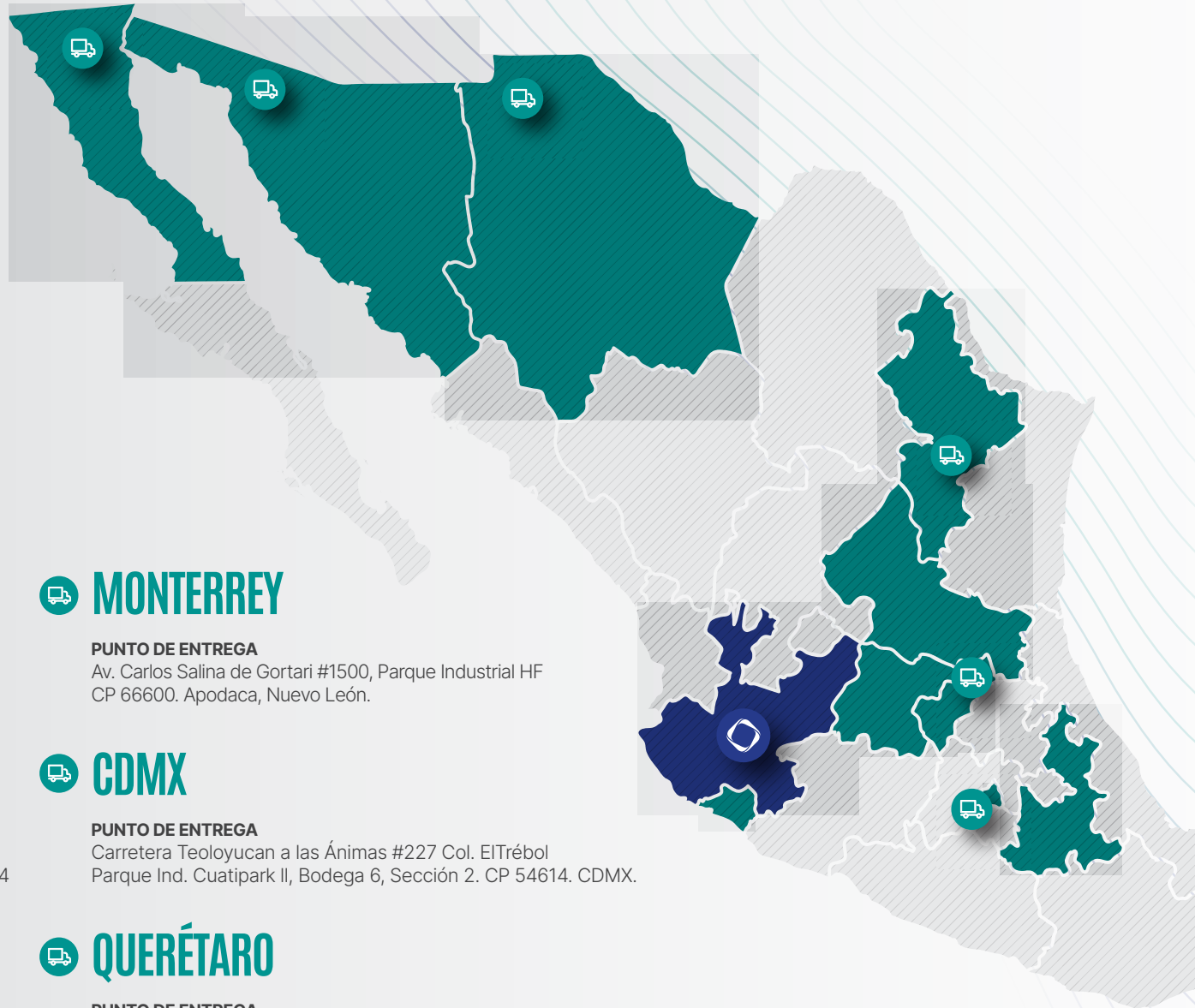
### PUNTO DE ENTREGA

Carretera Teoloyucan a las Ánimas #227 Col. ElTrébol  
Parque Ind. Cuatipark II, Bodega 6, Sección 2. CP 54614. CDMX.

## QUERÉTARO

### PUNTO DE ENTREGA

Navex Park. Carretera Estatal KM 11.5, Ejido Santa María  
Magdalena. C.P. 76220. Querétaro, México.





# CONSECUENCIAS DEL ROMPIMIENTO DE LA CADENA DE FRÍO

Un buen Sistema de Empaque de Temperatura Controlada te ayudará a evitar:

- **Multas o sanciones** por no apearse a la normativa legal de la calidad higiénico-sanitaria de sus productos.
- **Merma de producto.**
- **Pérdidas económicas** por retrabajo (reacondicionamiento).
- **Riesgos a la salud** del consumidor, debido a un producto que perdió su integridad y calidad.
- **Rechazo y desprestigio** de la marca por tener productos en mal estado.



# ¿QUÉ OBJETIVOS LOGRAMOS?

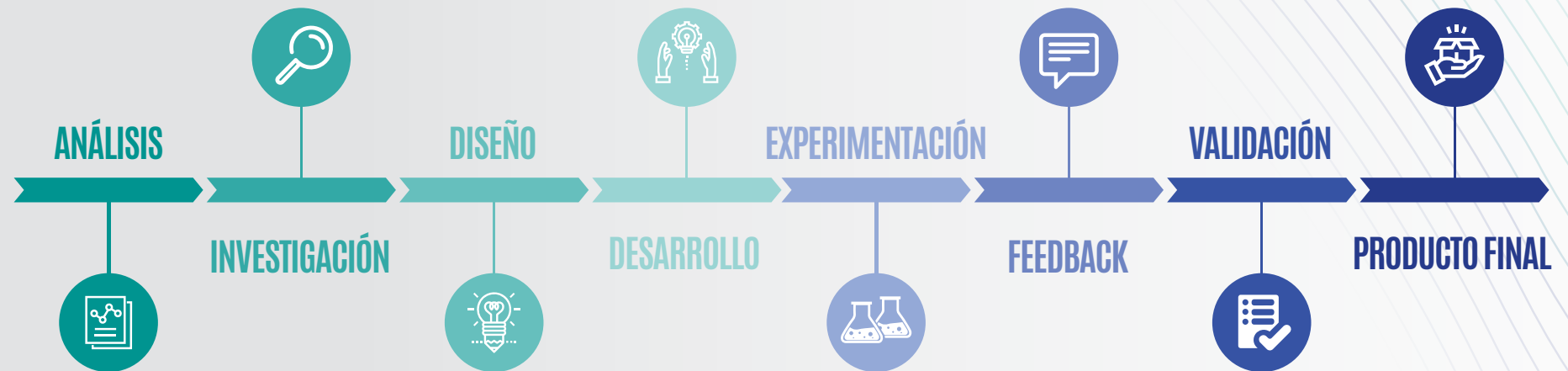
Nuestro principal objetivo es aumentar y eficientar el tiempo de control de temperatura dentro de una solución de empaque.

- **Reducción en el indicador** de rechazo de productos por incumplimiento de los parámetros de la cadena de frío
- **Eliminar costos y tiempo** de reacondicionamiento en rutas a distancias mayores al contar con un tiempo de temperatura controlada mayor.
- **Desarrollar un sistema** de empaque fácil, efectivo y ejecutable por cualquier persona.
- **Ayudamos a nuestros clientes** a que entreguen sus productos termosensibles en óptimas condiciones, con ello establecen una mejor identidad de confianza con sus clientes.



# ¿CÓMO LO HACEMOS?

Controlar la Temperatura de los productos más importantes para la salud y la vida es nuestro compromiso con el mundo.





# ¿CÓMO SE CONFORMA NUESTRA RED PROFESIONAL?

**Nuestra Red de Profesionales** que hemos construido a lo largo de nuestra trayectoria se compone de talentos y competencias que ayudamos a desarrollar para que puedan cuidar de la mejor manera los intereses de nuestros clientes y colaboradores.

## EQUIPO PROFESIONAL

Nuestro equipo está conformado por: ingenieros, investigadores, diseñadores, logística, consultores enfocados en la investigación y producción.

## RED DE PROVEEDORES

Tecnología, insumos de alta calidad



## REGULACIONES

Desarrollamos nuestras ofertas de acuerdo a las regulaciones reglamentarias de la industria.

## COMPETENCIAS

Desarrollo de nuevas y mejores ofertas para la industria de la cadena de frío.



# NUESTROS PRODUCTOS

Línea de productos  
y soluciones PowerICE®





## ¿QUÉ ES UNA POWERBOX®?

**PowerBox® presentado por PowerICE®,** es un sistema de refrigeración pasivo para el transporte de material perecedero y/o termosensible, puesto a prueba en una amplia variedad de perfiles térmicos para asegurar tu cadena de frío.



### ACOMPañAMIENTO TÉCNICO

Incluye protocolo de preparación, acondicionamiento, y capacitación del personal operativo.





## ¿QUÉ GARANTIZA POWERBOX®?

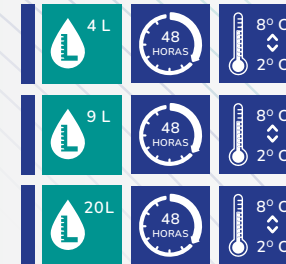
El sistema PowerBox® garantiza el transporte de tus productos bajo un ambiente térmico controlado entre 2°C - 8°C por 48 horas en un rango de temperatura externa de 9°C - 38°C, ofreciendo una capacidad interna según el modelo desde 4, 9 y 20 litros



### ACOMPAÑAMIENTO TÉCNICO

Incluye protocolo de preparación, acondicionamiento, y capacitación del personal operativo.

### Soluciones Disponibles



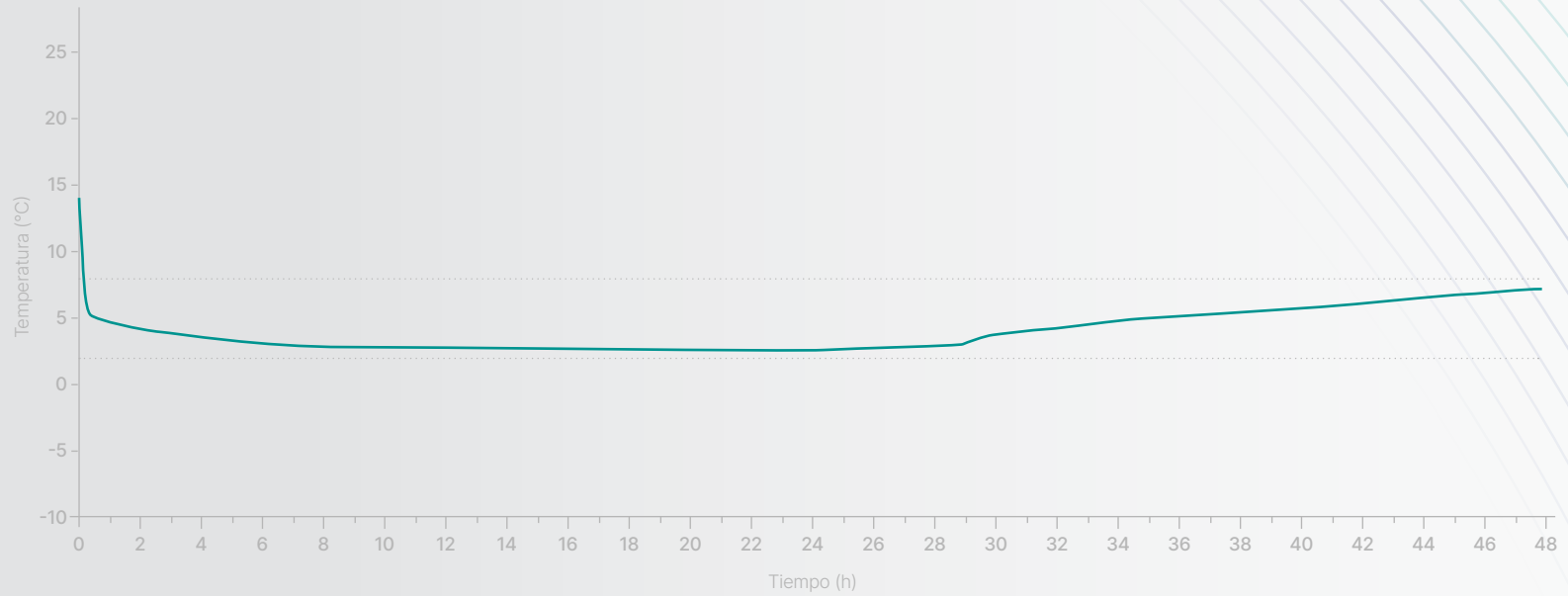
\*Fichas Técnicas disponibles a solicitud.



# COMPORTAMIENTO POWERBOX®



## Solución calificada para 48 Hrs.



● Comportamiento configuración PowerBox®



# FICHA TÉCNICA POWERBOX®

**PowerBox® 4L**  
Código 020-0125



## Características físicas y dimensiones del contenedor

Dimensiones externas (mm)	255±3 × 315±3 × 380±3 mm
Dimensiones internas (mm)	67 × 222 × 282
Peso total del empaque	5900 g
Vida útil del empaque	10 usos

## Características físicas y químicas del gel

Apariencia	Gel viscoso transparente, base agua.
Punto de Fusión / Congelación	0° C
Energía disponible	334 kJ/kg gel
Toxicidad	No tóxico

## Caja térmica

Densidad	19 ±3 g/L
Dimensiones (mm)	365 ±3 × 297 ±3 × 247 ±3
Peso	243 ±3 gramos

## Gel refrigerante

Bolsa de 250g	13 ±1 × 20.5 ±1 cm
Bolsa de 500g	15 ±1 × 23 ±1 cm
Descripción	Gel viscoso no tóxico, base agua, contenido en bolsa de polietileno de baja densidad.



## Poliburbuja plástica

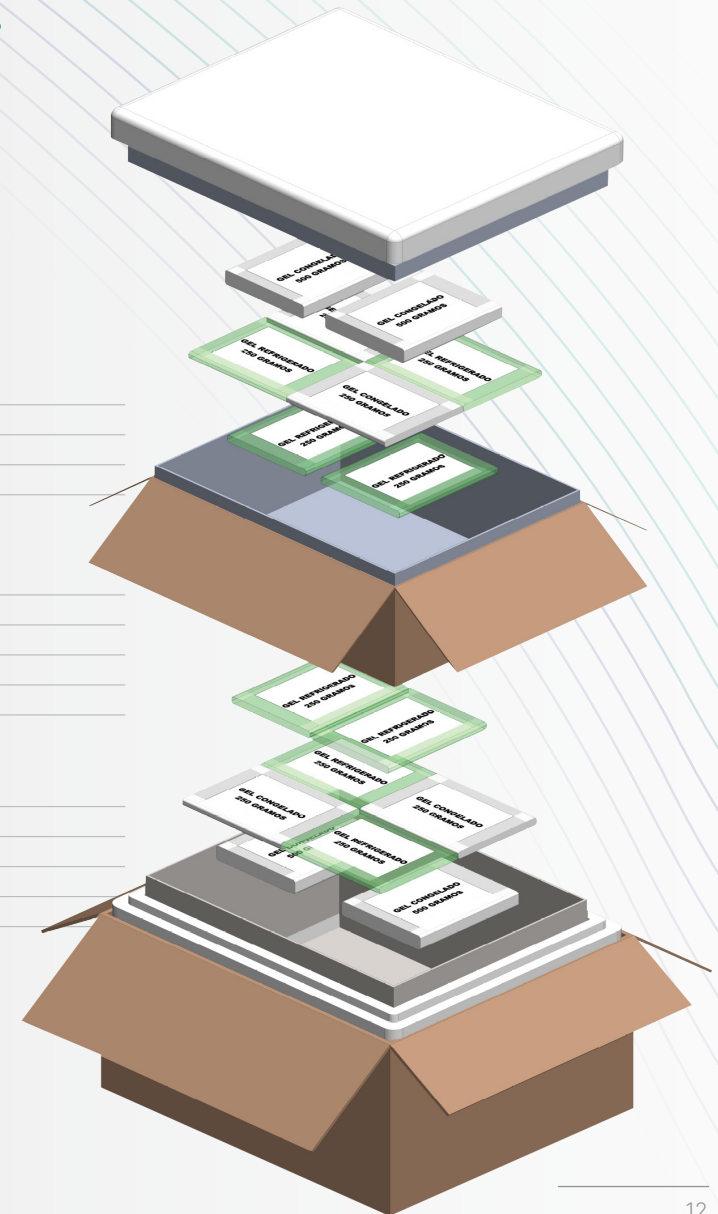
Espesor	4mm
Rango de temperatura	- 50°C a 80°C
Resistencia a la perforación	27 kg

## Caja de cartón corrugado interna

Resistencia	26 ECT
Alto	75 ±1 mm
Ancho	230±1 mm
Largo	290 ± 1mm

## Caja de cartón corrugado externa

Resistencia	26 ECT
Alto	255 ±3 mm
Ancho	315 ±3 mm
Largo	380 ±3 mm



# GEL REFRIGERANTE POWERICE®

**El gel refrigerante PowerICE®** es un producto indispensable para cuidar la cadena de frío, es ideal para el transporte y embalaje de productos sensibles a la temperatura, entre sus ventajas destaca que además de resultar ser más económico, mejora la higiene en comparación con el hielo convencional y que puede ser utilizado en diversas industrias.

Siguiendo las indicaciones de aplicación y uso, el gel refrigerante puede mantener la temperatura por debajo de los estándares recomendados en las normas oficiales: NOM-059-SSA2-2016 y NOM-259-SSA1-2009.

*\*Fichas Técnicas disponibles a solicitud.*



**Gel Refrigerante 250g**  
13 ±1 x 20.5 ±1 cm · Código 020-0106



**Gel Refrigerante 250g**  
14 ±1 x 17.5 ±1 cm · Código 020-0110



**Gel Refrigerante 350g**  
13 ±1 x 20.5 ±1 cm · Código 020-0107



**Gel Refrigerante 500g**  
15 ±1 x 23 ±1 cm · Código 020-0117



**Gel Refrigerante 300g**  
13 ±1 x 20.5 ±1 cm · Código 020-0134

# HIELERAS TÉRMICAS POWERICE®

**Las hieleras térmicas PowerICE®** son un producto de empaque que sirve para proporcionar un cierto grado de aislamiento térmico a sus productos durante sus procesos de logística, almacenaje temporal y transportación.

Cuentan con la capacidad de mantener estable la temperatura de sus productos gracias a que están fabricadas de poliestireno expandido.

*\*Con personalización rótulo el costo y el tiempo de entrega puede variar*

*\*Fichas Técnicas disponibles a solicitud.*



**Hielera Térmica No. 0**  
Código 020-0005



**Hielera Térmica No. 3**  
Código 020-0004



**Hielera Térmica No. 5**  
Código 020-0128



**POWERICE®**

El poder del frío

C. Francisco de Orellana 2711, Zona Industrial.  
C.P. 44940. Guadalajara, Jalisco.

[powerice.com.mx](http://powerice.com.mx)