

# CAJAS ISOTÉRMICAS

## PARA MEDICAMENTOS Y VACUNAS



**POWERICE**<sup>®</sup>  
El poder del frío

# ¿QUÉ ES UNA POWERBOX®?

**PowerBox®** presentado por **PowerICE®** es un sistema de refrigeración pasivo para el transporte térmico para asegurar la cadena de frío de productos como: Insulina, Colirios (Medicamentos oftalmológicos), mezclas parenterales, vacunas, antibióticos como la Amoxicilina en suspensión, hormonas del crecimiento.

El sistema está dirigido a la cadena de suministro de laboratorios de medicamentos y las farmacias de cuidar, controlar y mantener la cadena de frío en óptimas condiciones hasta que su producto llegue a las manos de las personas que los necesitan o de quienes los suministran para el tratamiento de diversas enfermedades.



# POWERBOX® 4L

## ¿QUÉ ES UNA POWERBOX®?

PowerBox® presentado por PowerICE®, es un sistema de refrigeración pasivo para el transporte de material perecedero y/o termosensible, puesto a prueba en una amplia variedad de perfiles térmicos para asegurar tu cadena de frío.

## ¿QUÉ GARANTIZA UNA POWERBOX®?

PowerBox® garantiza el transporte de tus productos bajo un ambiente térmico controlado entre 2°C - 8°C por 48 horas en un rango de temperatura externa de 9°C - 38°C, ofreciendo una capacidad interna de 20 litros.

### PowerBox® 20L

Código 020-0150



#### Características físicas y dimensiones del contenedor

Dimensiones externas (mm)	417 ±3 × 647 ±3 × 330 ±3
Dimensiones internas (mm)	282 × 372 × 202
Peso total del empaque	16400 g
Vida útil del empaque	10 usos

#### Características físicas y químicas del gel

Apariencia	Gel viscoso transparente, base agua.
Punto de Fusión / Congelación	0° C
Energía disponible	334 kJ/kg gel
Toxicidad	No tóxico

#### Gel refrigerante

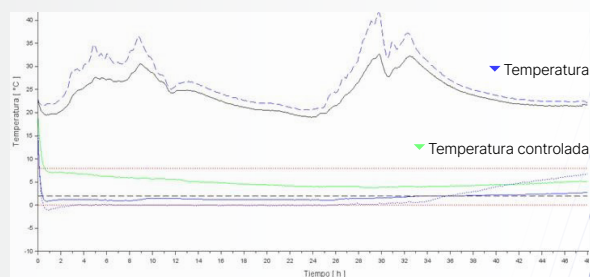
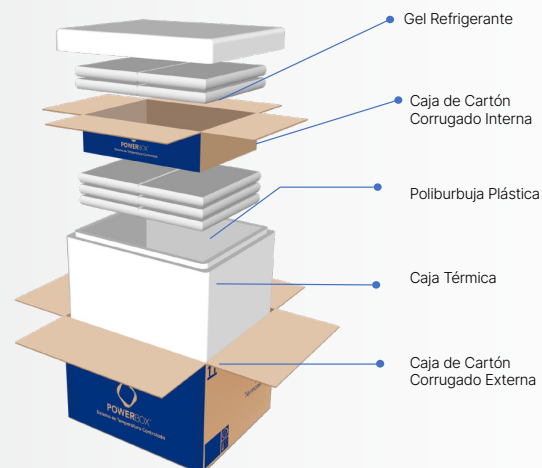
Bolsa de 250g	13 ± 1 × 20.5 ± 1 cm
Bolsa de 250g	14 ± 1 × 17.5 ± 1 cm
Bolsa de 350g	13 ± 1 × 20.5 ± 1 cm
Bolsa de 500g	15 ± 1 × 23 ± 1 cm
Descripción	Gel viscoso no tóxico, base agua, contenido en bolsa de polietileno de baja densidad.

#### Caja de cartón corrugado interna

Resistencia	32 ECT
Alto	210 ±1 mm
Ancho	290 ±1 mm
Largo	380 ±1 mm

#### Caja de cartón corrugado externa

Resistencia	32 ECT
Alto	330 ±3 mm
Ancho	417 ±3 mm
Largo	647 ±3 mm



#### Poliburbuja plástica

Espesor	4mm
Rango de temperatura	- 50°C Aa 80°C
Resistencia a la perforación	27 kg

#### Caja térmica

Densidad	19 ±3 g/L
Dimensiones (mm)	646 ±3 × 420 ±3 × 322 ±3
Peso	642 ±3 gramos



# POWERBOX® 9L

## ¿QUÉ ES UNA POWERBOX®?

PowerBox® presentado por PowerICE®, es un sistema de refrigeración pasivo para el transporte de material perecedero y/o termosensible, puesto a prueba en una amplia variedad de perfiles térmicos para asegurar tu cadena de frío.

## ¿QUÉ GARANTIZA UNA POWERBOX®?

PowerBox® garantiza el transporte de tus productos bajo un ambiente térmico controlado entre 2°C - 8°C por 48 horas en un rango de temperatura externa de 9°C - 38°C, ofreciendo una capacidad interna de 9 litros.

### PowerBox® 9L

Código 020-0124



#### Características físicas y dimensiones del contenedor

Dimensiones externas (mm)	320±3 × 340±3 × 445±3
Dimensiones internas (mm)	112 × 232 × 352
Peso total del empaque	8450g
Vida útil del empaque	10 usos

#### Características físicas y químicas del gel

Apariencia	Gel viscoso transparente, base agua.
Punto de Fusión / Congelación	0° C
Energía disponible	334 kJ/kg gel
Toxicidad	No tóxico

#### Gel refrigerante

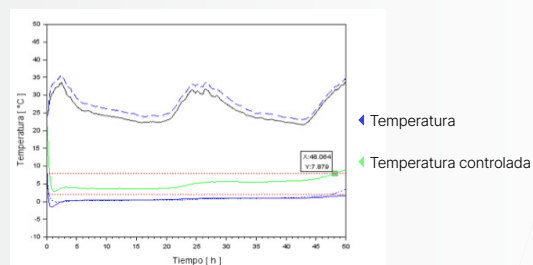
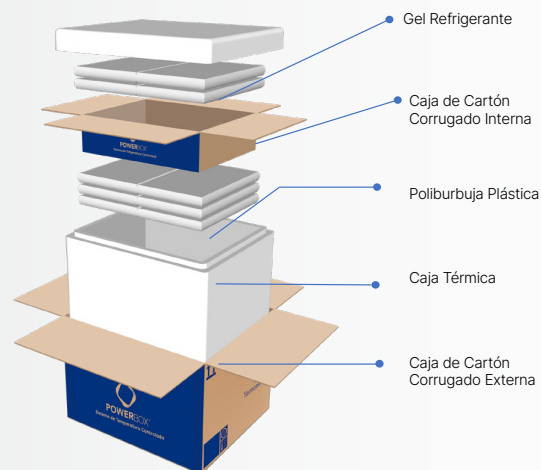
Bolsa de 250g	13 ±1 × 20.5 ±1 cm
Bolsa de 500g	15 ±1 × 23 ±1 cm
Descripción	Gel viscoso no tóxico, base agua, contenido en bolsa de polietileno de baja densidad.

#### Caja de cartón corrugado interna

Resistencia	32 ECT
Alto	120±1 mm
Ancho	240±1 mm
Largo	360±1 mm

#### Caja de cartón corrugado externa

Resistencia	32 ECT
Alto	320 ±3 mm
Ancho	340 ±3 mm
Largo	445 ±3 mm



#### Poliburbuja plástica

Espesor	4mm
Rango de temperatura	- 50°C a 80°C
Resistencia a la perforación	27 kg

#### Caja térmica

Densidad	19 ±3 g/L
Dimensiones (mm)	437 ±3 × 335 ±3 × 317 ±3
Peso	372 ±3 gramos



# POWERBOX® 20L

## ¿QUÉ ES UNA POWERBOX®?

PowerBox® presentado por PowerICE®, es un sistema de refrigeración pasivo para el transporte de material perecedero y/o termosensible, puesto a prueba en una amplia variedad de perfiles térmicos para asegurar tu cadena de frío.

## ¿QUÉ GARANTIZA UNA POWERBOX®?

PowerBox® garantiza el transporte de tus productos bajo un ambiente térmico controlado entre 2°C - 8°C por 48 horas en un rango de temperatura externa de 9°C - 38°C, ofreciendo una capacidad interna de 4 litros.

### PowerBox® 4L

Código 020-0125



#### Características físicas y dimensiones del contenedor

Dimensiones externas (mm)	255±3 × 315±3 × 380±3 mm
Dimensiones internas (mm)	67 × 222 × 282
Peso total del empaque	5900 g
Vida útil del empaque	10 usos

#### Características físicas y químicas del gel

Apariencia	Gel viscoso transparente, base agua.
Punto de Fusión / Congelación	0° C
Energía disponible	334 kJ/kg gel
Toxicidad	No tóxico

#### Gel refrigerante

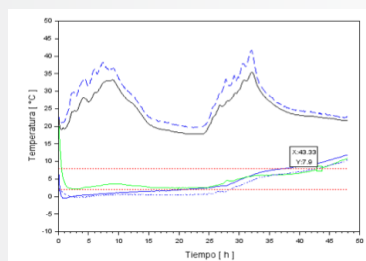
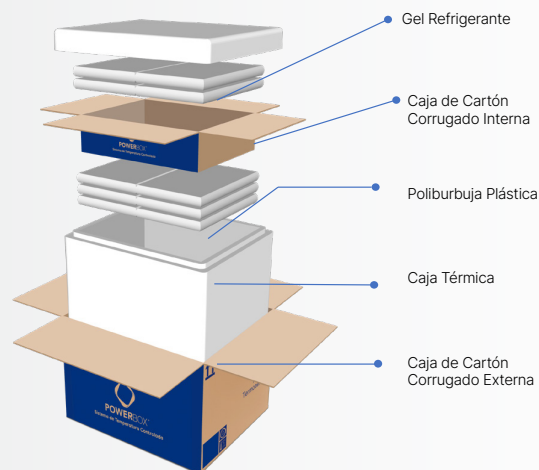
Bolsa de 250g	13 ±1 × 20.5 ±1 cm
Bolsa de 500g	15 ±1 × 23 ±1 cm
Descripción	Gel viscoso no tóxico, base agua, contenido en bolsa de polietileno de baja densidad.

#### Caja de cartón corrugado interna

Resistencia	26 ECT
Alto	75 ±1 mm
Ancho	230±1 mm
Largo	290 ± 1mm

#### Caja de cartón corrugado externa

Resistencia	26 ECT
Alto	255 ±3 mm
Ancho	315 ±3 mm
Largo	380 ±3 mm



#### Poliburbuja plástica

Espesor	4mm
Rango de temperatura	- 50°C a 80°C
Resistencia a la perforación	27 kg

#### Caja térmica

Densidad	19 ±3 g/L
Dimensiones (mm)	365 ±3 × 297 ±3 × 247 ±3
Peso	243 ±3 gramos





**POWERICE**<sup>®</sup>  
El poder del frío

C. Francisco de Orellana 2711, Zona Industrial.  
C.P. 44940. Guadalajara, Jalisco.

[powerice.com.mx](http://powerice.com.mx)